

GOULIEN



BLOAVEZ MAD

2025



BULLETIN MUNICIPAL

N°41

Janvier 2025

MAIRIE DE GOULIEN
2 Rue de la Mairie
29770 GOULIEN

Tél. : 02 98 70 06 04
@ : mairie@goulien.fr

Site : www.goulien.fr

Rétrospective 2024

Lors de la cérémonie des vœux de la municipalité a été présentée la rétrospective, en images, de 2024, réalisée par Jean-Yves VELLY.

Vous pouvez la retrouver sur le site : goulien.fr

<https://www.youtube.com/watch?v=txX71gxkmtE>



Etat Civil 2024

Naissance:

Owen QUINIOU né le 21 novembre à Quimper

Mariages:

Véronique CROSNIER et Pascal PERENNES le 8 juin 2024
Alexandra LANNOU et Mikaël LE BERRE le 13 juillet 2024

Décès:

Jeanne	GLOAGUEN	30 décembre 2023
Yvette	CARVAL	12 février 2024
Reinhold	KRIEGER	05 avril 2024
Alain	MENER	15 avril 2024
Anne	GORAGUER	28 juin 2024
Jean Guillaume	DONNART	28 juillet 2024
Maël	ANSQUER	11 octobre 2024
Stéphane	CORONER	20 décembre 2024

La journée de l'arbre



Cette année, à l'occasion de leurs 10 ans, Chokdi, Soline et Blanche ont reçu, à la mairie, les arbres qu'ils avaient choisis de planter dans leur jardin.

Pluviométrie

Avec 974 mm, l'année 2024 est dans la moyenne de 10 dernières années (980 mm), les pluies abondantes sont tombées au cours du premier trimestre

	2017	2018	2019	2020	2021	2022	2023	2024
Janvier	41	153	68	90	169	50	94	123
Février	112	92	99	128	71	60	7	155
Mars	90	140	51	59	42	57	137	146
Avril	8	36	57	60	16	35	70	50
Mai	32	33	47	41	95	8	43	84
Juin	41	34	36	113	16	92	14	30
Juillet	112	63	29	32	91	0	84	53
Août	53	29	89	92	33	13	98	58
Septembre	97	23	60	13	36	51	33	27
Octobre	53	76	179	179	156	144	108	108
Novembre	52	230	245	52	5	188	164	76
Décembre	142	164	121	220	109	168	86	64
TOTAL	833	1073	1081	1079	849	866	938	974

Restauration de la chapelle de Lannourec



Les travaux de restauration de la chapelle de Lannourec, qui s'élèvent à 204,845 € HT, ont débuté cet automne et devraient se terminer avant l'été.

Six entreprises interviennent sur le chantier :

- > La maison Grevet, de Laval (travaux de maçonnerie) pour un montant de 38,812 € HT
- > L'entreprise Pliquet de Pouldreuzic (charpente) pour un montant de 26870 € HT
- > L'entreprise Mattoen de Ploumagoar (22) (couverture) pour un montant de 75104 € HT
- > Poullan Electricité pour un montant de 12,240€
- > Benjamin Danjon de Plouhinec (restauration des grilles devant l'autel) pour un montant de 5680 €
- > L'atelier Coreum de Plumeliau Bleuzy (56) (restauration des autels et des statues) pour un montant de 46139 € HT

Le suivi des travaux est assuré par Florence Devernay, architecte du patrimoine

Ce projet bénéficie de subventions à hauteur de 160 597 € (Etat, Département, Région) et des dons peuvent être faits par des particuliers et des entreprises qui bénéficieront de la réduction de l'impôt sur le revenu à hauteur de 75 %, avec un maximum de 1000€ de réduction d'impôt.

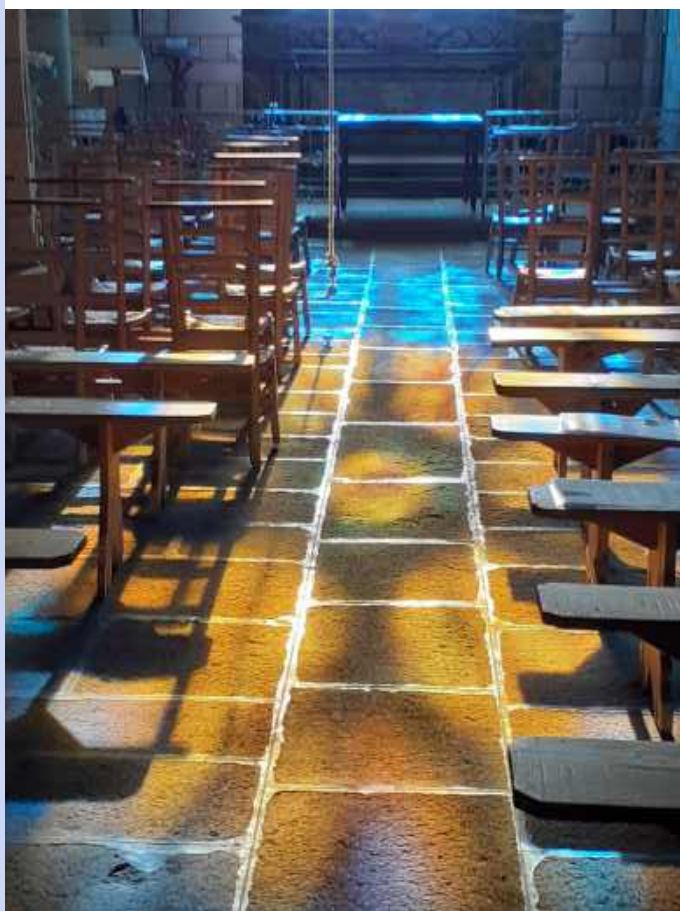
Restauration de la chapelle de Lannourec



Pour faire un don :

Sur le net : <https://www.fondation-patrimoine.org/les-projets/chapelle-de-lannourec-a-goulien/92358>

ou par **courrier** : Fondation du patrimoine 55 rue Charles Nungesser - CS 20116 - 29802 BREST

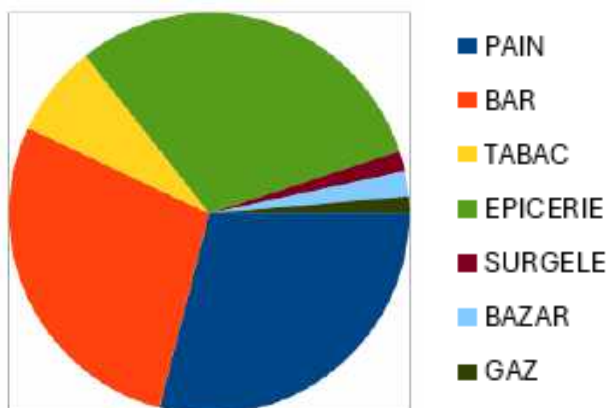


Le Daiquiri

Le commerce communal, le Daiquiri, rentrera au mois d'avril dans sa **10^{ème} année** de gestion par la commune, il a réalisé un chiffre d'affaires de 235 000 € HT en 2024.

L'épicerie représente 31 % des ventes, les produits de boulangerie 29 % et le bar 28 %.

La commune apporte une aide de 15000 € par an, et s'occupe de la gestion comptable du commerce.



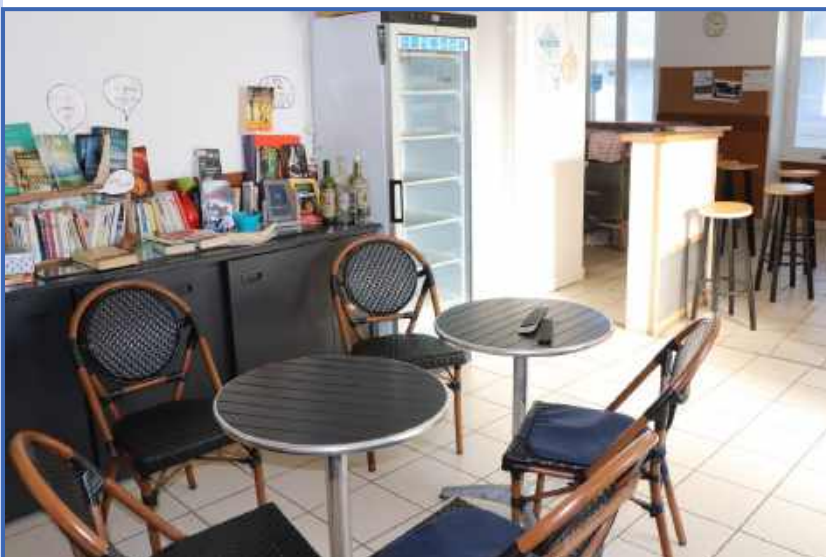
HORAIRES

LUNDI -MARDI-MERCREDI-JEUDI :
8H00-12H30 et 17h00 – 19 H

VENDREDI ET SAMEDI:
8H00-12H30 et 17h00-23H00

DIMANCHE :
8h00-13h00 et 18h-23 h00

ACCES WIFI
Tél : 09.67.77.11.42 ou
02 98 70 11 42



Agence Postale communale



Le contrat qui lie la commune à la Poste a été renouvelé pour une durée d'au moins 6 ans.

Nous vous accueillons du **lundi au vendredi de 9H15 à 12H15** et de **13H30 à 15H30** ainsi que le **samedi de 9H à 11H**.

Comment fonctionne une agence postale ?

Dans le respect de sa mission de service public d'aménagement du territoire, La Poste souhaite s'adapter aux nouveaux modes de vie des français afin de garantir à ses clients un accueil de proximité et de qualité en nouant des partenariats avec les municipalités et les commerçants locaux.

Une agence postale communale vous offre le même service qu'un bureau de poste traditionnel à la seule différence : Elle est gérée par des agents municipaux.

La Poste met à disposition le matériel et les fournitures, son savoir-faire et forme les agents chargés de la gestion de l'agence tant en matière de services postaux que d'opérations financières.

La commune fournit les locaux, en assure l'entretien, le fonctionnement et la sécurité.

Le terme « AGENCE POSTALE COMMUNALE » correspond à l'attribution des services de la Poste à la mairie ce qui permet de proposer une large palette de services à la population.

Quels services vous sont proposés ?

Que vous soyez particulier ou professionnel, l'agence de Goulien vous permet **d'affranchir** vos courriers et colis, vous vend des **timbres**, des "**prêt à poster**", des **emballages** pour vos colis et lettres ainsi que des **forfaits téléphoniques** sans engagement, des **box internet** et des systèmes de **télésurveillance** pour les personnes fragiles.

Les clients de La banque postale peuvent faire des **retraits d'espèces** (jusqu'à 500€ sur 7 jours glissant), ainsi que des **dépôts de chèques ou d'espèces**.

Elle vous permet également de souscrire à des **contrats de réexpédition** de courrier et de créer des **procurations postales**.

Enfin, elle vous sert de point de retrait des instances (**courriers recommandés** et **colis** qui n'ont pu vous être remis par votre facteur/trice).

Lotissement de Kerjean



Les travaux de viabilisation du lotissement se terminent, les enrobés sur la voirie seront mis en place en février.

Cinq lots ont été réservés, un permis de construire a été accordé, un autre est en cours d'instruction, les lots 3, 5 et 6 sont disponibles à la vente pour un prix, respectivement, de 25 605 € TTC, 29 0070 € TTC et 28 575€ TTC.



Stade de Kerros



Pour mettre à disposition de Goulien sports, des équipements de bonne qualité, le conseil municipal a décidé de réaliser des travaux de rénovation :

Pour améliorer l'éclairage des séances d'entraînement et réduire la consommation électrique, **six projecteurs LED** vont être installés, pour un montant de 17 214 € HT

Ravalement des vestiaires et traitement du salpêtre pour un montant de 12 593 € HT

Installation de **buts neufs** pour un montant de 3 200 € TTC

Des subventions ont été demandées au conseil départemental et à la Ligue de Bretagne de football

Pointe du raz Ladies classic 2025

Après deux éditions au niveau amateurs, la [Pointe du Raz Ladies Classic](#) passera professionnelle en 2025 et figurera même au calendrier de la Coupe de France féminine, le 8 mai prochain. Venez encourager les filles ! La POINTE DU RAZ LADIES CLASSIC compte parmi les grands rendez-vous du vélo et du sport breton ! C'est une compétition internationale de cyclisme féminin intégrée au calendrier de l'UCI (Union Cycliste Internationale 6 classe 1.1). Les meilleures équipes et coureuses mondiales, sans oublier les françaises, viennent défier le difficile parcours tracé dans tout le Cap-Sizun. Les passages sur les **11 chemins blancs non-bitumés** ajouteront encore de la difficulté, du spectacle et du mouvement dans cette grande classique bretonne. Départ de la Pointe du Raz, Grand Site de France. Arrivée en circuit à Plouhinec (29) autour du site côtier de Gwendrez et des sites archéologiques de Menez Dregan. Roulez sur le parcours des pros : Ce matin du **8 mai**, des **randonnées pour tous, à vélo ou marches**, sont aussi organisées au profit de la lutte contre le cancer du sein (Kemper Institut du Sein). Village arrivée à Plouhinec (29). La course traversera Goulien deux fois, d'abord en allant vers Cléden ,vers 12h04, puis en revenant de Cléden pour aller vers Beuzec , vers 12h49. Il faudra des **bénévoles** pour sécuriser la course à certains carrefours.



POINTE DU RAZ LADIES CLASSIC DÉPARTEMENT DU FINISTÈRE - FRANCE - classe 1

8 mai 2025 **149 KM** D+ : 1332 M OFF ROAD - CHEMIN : 11,76 KM **UCI**

EN LIGNE **88,34 KM**
CIRCUIT **54,66 KM**

Pointe du Raz
Bata des Trépassés 12617
Cléden Loc'hizera 12614
Plouhinec 11642
Fimmet 11612
Beuzec 11659
Plouhinec 12615
Gwendrez 12616
Menez Dregan 12617
Plouhinec 12618
Beuzec 12619
Plouhinec 12620
Beuzec 12621
Plouhinec 12622
Beuzec 12623
Plouhinec 12624
Beuzec 12625
Plouhinec 12626
Beuzec 12627
Plouhinec 12628
Beuzec 12629
Plouhinec 12630
Beuzec 12631
Plouhinec 12632
Beuzec 12633
Plouhinec 12634
Beuzec 12635
Plouhinec 12636
Beuzec 12637
Plouhinec 12638
Beuzec 12639
Plouhinec 12640
Beuzec 12641
Plouhinec 12642
Beuzec 12643
Plouhinec 12644
Beuzec 12645
Plouhinec 12646
Beuzec 12647
Plouhinec 12648
Beuzec 12649
Plouhinec 12650
Beuzec 12651
Plouhinec 12652
Beuzec 12653
Plouhinec 12654
Beuzec 12655
Plouhinec 12656
Beuzec 12657
Plouhinec 12658
Beuzec 12659
Plouhinec 12660
Beuzec 12661
Plouhinec 12662
Beuzec 12663
Plouhinec 12664
Beuzec 12665
Plouhinec 12666
Beuzec 12667
Plouhinec 12668
Beuzec 12669
Plouhinec 12670
Beuzec 12671
Plouhinec 12672
Beuzec 12673
Plouhinec 12674
Beuzec 12675
Plouhinec 12676
Beuzec 12677
Plouhinec 12678
Beuzec 12679
Plouhinec 12680
Beuzec 12681
Plouhinec 12682
Beuzec 12683
Plouhinec 12684
Beuzec 12685
Plouhinec 12686
Beuzec 12687
Plouhinec 12688
Beuzec 12689
Plouhinec 12690
Beuzec 12691
Plouhinec 12692
Beuzec 12693
Plouhinec 12694
Beuzec 12695
Plouhinec 12696
Beuzec 12697
Plouhinec 12698
Beuzec 12699
Plouhinec 12700
Beuzec 12701
Plouhinec 12702
Beuzec 12703
Plouhinec 12704
Beuzec 12705
Plouhinec 12706
Beuzec 12707
Plouhinec 12708
Beuzec 12709
Plouhinec 12710
Beuzec 12711
Plouhinec 12712
Beuzec 12713
Plouhinec 12714
Beuzec 12715
Plouhinec 12716
Beuzec 12717
Plouhinec 12718
Beuzec 12719
Plouhinec 12720
Beuzec 12721
Plouhinec 12722
Beuzec 12723
Plouhinec 12724
Beuzec 12725
Plouhinec 12726
Beuzec 12727
Plouhinec 12728
Beuzec 12729
Plouhinec 12730
Beuzec 12731
Plouhinec 12732
Beuzec 12733
Plouhinec 12734
Beuzec 12735
Plouhinec 12736
Beuzec 12737
Plouhinec 12738
Beuzec 12739
Plouhinec 12740
Beuzec 12741
Plouhinec 12742
Beuzec 12743
Plouhinec 12744
Beuzec 12745
Plouhinec 12746
Beuzec 12747
Plouhinec 12748
Beuzec 12749
Plouhinec 12750
Beuzec 12751
Plouhinec 12752
Beuzec 12753
Plouhinec 12754
Beuzec 12755
Plouhinec 12756
Beuzec 12757
Plouhinec 12758
Beuzec 12759
Plouhinec 12760
Beuzec 12761
Plouhinec 12762
Beuzec 12763
Plouhinec 12764
Beuzec 12765
Plouhinec 12766
Beuzec 12767
Plouhinec 12768
Beuzec 12769
Plouhinec 12770
Beuzec 12771
Plouhinec 12772
Beuzec 12773
Plouhinec 12774
Beuzec 12775
Plouhinec 12776
Beuzec 12777
Plouhinec 12778
Beuzec 12779
Plouhinec 12780
Beuzec 12781
Plouhinec 12782
Beuzec 12783
Plouhinec 12784
Beuzec 12785
Plouhinec 12786
Beuzec 12787
Plouhinec 12788
Beuzec 12789
Plouhinec 12790
Beuzec 12791
Plouhinec 12792
Beuzec 12793
Plouhinec 12794
Beuzec 12795
Plouhinec 12796
Beuzec 12797
Plouhinec 12798
Beuzec 12799
Plouhinec 12800
Beuzec 12801
Plouhinec 12802
Beuzec 12803
Plouhinec 12804
Beuzec 12805
Plouhinec 12806
Beuzec 12807
Plouhinec 12808
Beuzec 12809
Plouhinec 12810
Beuzec 12811
Plouhinec 12812
Beuzec 12813
Plouhinec 12814
Beuzec 12815
Plouhinec 12816
Beuzec 12817
Plouhinec 12818
Beuzec 12819
Plouhinec 12820
Beuzec 12821
Plouhinec 12822
Beuzec 12823
Plouhinec 12824
Beuzec 12825
Plouhinec 12826
Beuzec 12827
Plouhinec 12828
Beuzec 12829
Plouhinec 12830
Beuzec 12831
Plouhinec 12832
Beuzec 12833
Plouhinec 12834
Beuzec 12835
Plouhinec 12836
Beuzec 12837
Plouhinec 12838
Beuzec 12839
Plouhinec 12840
Beuzec 12841
Plouhinec 12842
Beuzec 12843
Plouhinec 12844
Beuzec 12845
Plouhinec 12846
Beuzec 12847
Plouhinec 12848
Beuzec 12849
Plouhinec 12850
Beuzec 12851
Plouhinec 12852
Beuzec 12853
Plouhinec 12854
Beuzec 12855
Plouhinec 12856
Beuzec 12857
Plouhinec 12858
Beuzec 12859
Plouhinec 12860
Beuzec 12861
Plouhinec 12862
Beuzec 12863
Plouhinec 12864
Beuzec 12865
Plouhinec 12866
Beuzec 12867
Plouhinec 12868
Beuzec 12869
Plouhinec 12870
Beuzec 12871
Plouhinec 12872
Beuzec 12873
Plouhinec 12874
Beuzec 12875
Plouhinec 12876
Beuzec 12877
Plouhinec 12878
Beuzec 12879
Plouhinec 12880
Beuzec 12881
Plouhinec 12882
Beuzec 12883
Plouhinec 12884
Beuzec 12885
Plouhinec 12886
Beuzec 12887
Plouhinec 12888
Beuzec 12889
Plouhinec 12890
Beuzec 12891
Plouhinec 12892
Beuzec 12893
Plouhinec 12894
Beuzec 12895
Plouhinec 12896
Beuzec 12897
Plouhinec 12898
Beuzec 12899
Plouhinec 12900
Beuzec 12901
Plouhinec 12902
Beuzec 12903
Plouhinec 12904
Beuzec 12905
Plouhinec 12906
Beuzec 12907
Plouhinec 12908
Beuzec 12909
Plouhinec 12910
Beuzec 12911
Plouhinec 12912
Beuzec 12913
Plouhinec 12914
Beuzec 12915
Plouhinec 12916
Beuzec 12917
Plouhinec 12918
Beuzec 12919
Plouhinec 12920
Beuzec 12921
Plouhinec 12922
Beuzec 12923
Plouhinec 12924
Beuzec 12925
Plouhinec 12926
Beuzec 12927
Plouhinec 12928
Beuzec 12929
Plouhinec 12930
Beuzec 12931
Plouhinec 12932
Beuzec 12933
Plouhinec 12934
Beuzec 12935
Plouhinec 12936
Beuzec 12937
Plouhinec 12938
Beuzec 12939
Plouhinec 12940
Beuzec 12941
Plouhinec 12942
Beuzec 12943
Plouhinec 12944
Beuzec 12945
Plouhinec 12946
Beuzec 12947
Plouhinec 12948
Beuzec 12949
Plouhinec 12950
Beuzec 12951
Plouhinec 12952
Beuzec 12953
Plouhinec 12954
Beuzec 12955
Plouhinec 12956
Beuzec 12957
Plouhinec 12958
Beuzec 12959
Plouhinec 12960
Beuzec 12961
Plouhinec 12962
Beuzec 12963
Plouhinec 12964
Beuzec 12965
Plouhinec 12966
Beuzec 12967
Plouhinec 12968
Beuzec 12969
Plouhinec 12970
Beuzec 12971
Plouhinec 12972
Beuzec 12973
Plouhinec 12974
Beuzec 12975
Plouhinec 12976
Beuzec 12977
Plouhinec 12978
Beuzec 12979
Plouhinec 12980
Beuzec 12981
Plouhinec 12982
Beuzec 12983
Plouhinec 12984
Beuzec 12985
Plouhinec 12986
Beuzec 12987
Plouhinec 12988
Beuzec 12989
Plouhinec 12990
Beuzec 12991
Plouhinec 12992
Beuzec 12993
Plouhinec 12994
Beuzec 12995
Plouhinec 12996
Beuzec 12997
Plouhinec 12998
Beuzec 12999
Plouhinec 13000
Beuzec 13001
Plouhinec 13002
Beuzec 13003
Plouhinec 13004
Beuzec 13005
Plouhinec 13006
Beuzec 13007
Plouhinec 13008
Beuzec 13009
Plouhinec 13010
Beuzec 13011
Plouhinec 13012
Beuzec 13013
Plouhinec 13014
Beuzec 13015
Plouhinec 13016
Beuzec 13017
Plouhinec 13018
Beuzec 13019
Plouhinec 13020
Beuzec 13021
Plouhinec 13022
Beuzec 13023
Plouhinec 13024
Beuzec 13025
Plouhinec 13026
Beuzec 13027
Plouhinec 13028
Beuzec 13029
Plouhinec 13030
Beuzec 13031
Plouhinec 13032
Beuzec 13033
Plouhinec 13034
Beuzec 13035
Plouhinec 13036
Beuzec 13037
Plouhinec 13038
Beuzec 13039
Plouhinec 13040
Beuzec 13041
Plouhinec 13042
Beuzec 13043
Plouhinec 13044
Beuzec 13045
Plouhinec 13046
Beuzec 13047
Plouhinec 13048
Beuzec 13049
Plouhinec 13050
Beuzec 13051
Plouhinec 13052
Beuzec 13053
Plouhinec 13054
Beuzec 13055
Plouhinec 13056
Beuzec 13057
Plouhinec 13058
Beuzec 13059
Plouhinec 13060
Beuzec 13061
Plouhinec 13062
Beuzec 13063
Plouhinec 13064
Beuzec 13065
Plouhinec 13066
Beuzec 13067
Plouhinec 13068
Beuzec 13069
Plouhinec 13070
Beuzec 13071
Plouhinec 13072
Beuzec 13073
Plouhinec 13074
Beuzec 13075
Plouhinec 13076
Beuzec 13077
Plouhinec 13078
Beuzec 13079
Plouhinec 13080
Beuzec 13081
Plouhinec 13082
Beuzec 13083
Plouhinec 13084
Beuzec 13085
Plouhinec 13086
Beuzec 13087
Plouhinec 13088
Beuzec 13089
Plouhinec 13090
Beuzec 13091
Plouhinec 13092
Beuzec 13093
Plouhinec 13094
Beuzec 13095
Plouhinec 13096
Beuzec 13097
Plouhinec 13098
Beuzec 13099
Plouhinec 13100
Beuzec 13101
Plouhinec 13102
Beuzec 13103
Plouhinec 13104
Beuzec 13105
Plouhinec 13106
Beuzec 13107
Plouhinec 13108
Beuzec 13109
Plouhinec 13110
Beuzec 13111
Plouhinec 13112
Beuzec 13113
Plouhinec 13114
Beuzec 13115
Plouhinec 13116
Beuzec 13117
Plouhinec 13118
Beuzec 13119
Plouhinec 13120
Beuzec 13121
Plouhinec 13122
Beuzec 13123
Plouhinec 13124
Beuzec 13125
Plouhinec 13126
Beuzec 13127
Plouhinec 13128
Beuzec 13129
Plouhinec 13130
Beuzec 13131
Plouhinec 13132
Beuzec 13133
Plouhinec 13134
Beuzec 13135
Plouhinec 13136
Beuzec 13137
Plouhinec 13138
Beuzec 13139
Plouhinec 13140
Beuzec 13141
Plouhinec 13142
Beuzec 13143
Plouhinec 13144
Beuzec 13145
Plouhinec 13146
Beuzec 13147
Plouhinec 13148
Beuzec 13149
Plouhinec 13150
Beuzec 13151
Plouhinec 13152
Beuzec 13153
Plouhinec 13154
Beuzec 13155
Plouhinec 13156
Beuzec 13157
Plouhinec 13158
Beuzec 13159
Plouhinec 13160
Beuzec 13161
Plouhinec 13162
Beuzec 13163
Plouhinec 13164
Beuzec 13165
Plouhinec 13166
Beuzec 13167
Plouhinec 13168
Beuzec 13169
Plouhinec 13170
Beuzec 13171
Plouhinec 13172
Beuzec 13173
Plouhinec 13174
Beuzec 13175
Plouhinec 13176
Beuzec 13177
Plouhinec 13178
Beuzec 13179
Plouhinec 13180
Beuzec 13181
Plouhinec 13182
Beuzec 13183
Plouhinec 13184
Beuzec 13185
Plouhinec 13186
Beuzec 13187
Plouhinec 13188
Beuzec 13189
Plouhinec 13190
Beuzec 13191
Plouhinec 13192
Beuzec 13193
Plouhinec 13194
Beuzec 13195
Plouhinec 13196
Beuzec 13197
Plouhinec 13198
Beuzec 13199
Plouhinec 13200
Beuzec 13201
Plouhinec 13202
Beuzec 13203
Plouhinec 13204
Beuzec 13205
Plouhinec 13206
Beuzec 13207
Plouhinec 13208
Beuzec 13209
Plouhinec 13210
Beuzec 13211
Plouhinec 13212
Beuzec 13213
Plouhinec 13214
Beuzec 13215
Plouhinec 13216
Beuzec 13217
Plouhinec 13218
Beuzec 13219
Plouhinec 13220
Beuzec 13221
Plouhinec 13222
Beuzec 13223
Plouhinec 13224
Beuzec 13225
Plouhinec 13226
Beuzec 13227
Plouhinec 13228
Beuzec 13229
Plouhinec 13230
Beuzec 13231
Plouhinec 13232
Beuzec 13233
Plouhinec 13234
Beuzec 13235
Plouhinec 13236
Beuzec 13237
Plouhinec 13238
Beuzec 13239
Plouhinec 13240
Beuzec 13241
Plouhinec 13242
Beuzec 13243
Plouhinec 13244
Beuzec 13245
Plouhinec 13246
Beuzec 13247
Plouhinec 13248
Beuzec 13249
Plouhinec 13250
Beuzec 13251
Plouhinec 13252
Beuzec 13253
Plouhinec 13254
Beuzec 13255
Plouhinec 13256
Beuzec 13257
Plouhinec 13258
Beuzec 13259
Plouhinec 13260
Beuzec 13261
Plouhinec 13262
Beuzec 13263
Plouhinec 13264
Beuzec 13265
Plouhinec 13266
Beuzec 13267
Plouhinec 13268
Beuzec 13269
Plouhinec 13270
Beuzec 13271
Plouhinec 13272
Beuzec 13273
Plouhinec 13274
Beuzec 13275
Plouhinec 13276
Beuzec 13277
Plouhinec 13278
Beuzec 13279
Plouhinec 13280
Beuzec 13281
Plouhinec 13282
Beuzec 13283
Plouhinec 13284
Beuzec 13285
Plouhinec 13286
Beuzec 13287
Plouhinec 13288
Beuzec 13289
Plouhinec 13290
Beuzec 13291
Plouhinec 13292
Beuzec 13293
Plouhinec 13294
Beuzec 13295
Plouhinec 13296
Beuzec 13297
Plouhinec 13298
Beuzec 13299
Plouhinec 13300
Beuzec 13301
Plouhinec 13302
Beuzec 13303
Plouhinec 13304
Beuzec 13305
Plouhinec 13306
Beuzec 13307
Plouhinec 13308
Beuzec 13309
Plouhinec 13310
Beuzec 13311
Plouhinec 13312
Beuzec 13313
Plouhinec 13314
Beuzec 13315
Plouhinec 13316
Beuzec 13317
Plouhinec 13318
Beuzec 13319
Plouhinec 13320
Beuzec 13321
Plouhinec 13322
Beuzec 13323
Plouhinec 13324
Beuzec 13325
Plouhinec 13326
Beuzec 13327
Plouhinec 13328
Beuzec 13329
Plouhinec 13330
Beuzec 13331
Plouhinec 13332
Beuzec 13333
Plouhinec 13334
Beuzec 13335
Plouhinec 13336
Beuzec 13337
Plouhinec 13338
Beuzec 13339
Plouhinec 13340
Beuzec 13341
Plouhinec 13342
Beuzec 13343
Plouhinec 13344
Beuzec 13345
Plouhinec 13346
Beuzec 13347
Plouhinec 13348
Beuzec 13349
Plouhinec 13350
Beuzec 13351
Plouhinec 13352
Beuzec 13353
Plouhinec 13354
Beuzec 13355
Plouhinec 13356
Beuzec 13357
Plouhinec 13358
Beuzec 13359
Plouhinec 13360
Beuzec 13361
Plouhinec 13362
Beuzec 13363
Plouhinec 13364
Beuzec 13365
Plouhinec 13366
Beuzec 13367
Plouhinec 13368
Beuzec 13369
Plouhinec 13370
Beuzec 13371
Plouhinec 13372
Beuzec 13373
Plouhinec 13374
Beuzec 13375
Plouhinec 13376
Beuzec 13377
Plouhinec 13378
Beuzec 13379
Plouhinec 13380
Beuzec 13381
Plouhinec 13382
Beuzec 13383
Plouhinec 13384
Beuzec 13385
Plouhinec 13386
Beuzec 13387
Plouhinec 13388
Beuzec 13389
Plouhinec 13390
Beuzec 13391
Plouhinec 13392
Beuzec 13393
Plouhinec 13394
Beuzec 13395
Plouhinec 13396
Beuzec 13397
Plouhinec 13398
Beuzec 13399
Plouhinec 13400
Beuzec 13401
Plouhinec 13402
Beuzec 13403
Plouhinec 13404
Beuzec 13405
Plouhinec 13406
Beuzec 13407
Plouhinec 13408
Beuzec 13409
Plouhinec 13410
Beuzec 13411
Plouhinec 13412
Beuzec 13413
Plouhinec 13414
Beuzec 13415
Plouhinec 13416
Beuzec 13417
Plouhinec 13418
Beuzec 13419
Plouhinec 13420
Beuzec 13421
Plouhinec 13422
Beuzec 13423
Plouhinec 13424
Beuzec 13425
Plouhinec 13426
Beuzec 13427
Plouhinec 13428
Beuzec 13429
Plouhinec 13430
Beuzec 13431
Plouhinec 13432
Beuzec 13433
Plouhinec 13434
Beuzec 13435
Plouhinec 13436
Beuzec 13437
Plouhinec 13438
Beuzec 13439
Plouhinec 13440
Beuzec 13441
Plouhinec 13442
Beuzec 13443
Plouhinec 13444
Beuzec 13445
Plouhinec 13446
Beuzec 13447
Plouhinec 13448
Beuzec 13449
Plouhinec 13450
Beuzec 13451
Plouhinec 13452
Beuzec 13453
Plouhinec 13454
Beuzec 13455
Plouhinec 13456
Beuzec 13457
Plouhinec 13458
Beuzec 13459
Plouhinec 13460
Beuzec 13461
Plouhinec 13462
Beuzec 13463
Plouhinec 13464
Beuzec 13465
Plouhinec 13466
Beuzec 13467
Plouhinec 13468
Beuzec 13469
Plouhinec 13470
Beuzec 13471
Plouhinec 13472
Beuzec 13473
Plouhinec 13474
Beuzec 13475
Plouhinec 13476
Beuzec 13477
Plouhinec 13478
Beuzec 13479
Plouhinec 13480
Beuzec 13481
Plouhinec 13482
Beuzec 13483
Plouhinec 13484
Beuzec 13485
Plouhinec 13486
Beuzec 13487
Plouhinec 13488
Beuzec 13489
Plouhinec 13490
Beuzec 13491
Plouhinec 13492
Beuzec 13493
Plouhinec 13494
Beuzec 13495
Plouhinec 13496
Beuzec 13497
Plouhinec 13498
Beuzec 13499
Plouhinec 13500
Beuzec 13501
Plouhinec 13502
Beuzec 13503
Plouhinec 13504
Beuzec 13505
Plouhinec 13506
Beuzec 13507
Plouhinec 13508
Beuzec 13509
Plouhinec 13510
Beuzec 13511
Plouhinec 13512
Beuzec 13513
Plouhinec 13514
Beuzec 13515
Plouhinec 13516
Beuzec 13517
Plouhinec 13518
Beuzec 13519
Plouhinec 13520
Beuzec 13521
Plouhinec 13522
Beuzec 13523
Plouhinec 13524
Beuzec 13525
Plouhinec 13526
Beuzec 13527
Plouhinec 13528
Beuzec 13529
Plouhinec 13530
Beuzec 13531
Plouhinec 13532
Beuzec 13533
Plouhinec 13534
Beuzec 13535
Plouhinec 13536
Beuzec 13537
Plouhinec 13538
Beuzec 13539
Plouhinec 13540
Beuzec 13541
Plouhinec 13542
Beuzec 13543
Plouhinec 13544
Beuzec 13545
Plouhinec 13546
Beuzec 13547
Plouhinec 13548
Beuzec 13549
Plouhinec 13550
Beuzec 13551
Plouhinec 13552
Beuzec 13553
Plouhinec 13554
Beuzec 13555
Plouhinec 13556
Beuzec 13557
Plouhinec 13558
Beuzec 13559
Plouhinec 13560
Beuzec 13561
Plouhinec 13562
Beuzec 13563
Plouhinec 13564
Beuzec 13565
Plouhinec 13566
Beuzec 13567
Plouhinec 13568
Beuzec 13569
Plouhine

La petite buse qui avait perdu sa maman.

Ar vaouig he doa kollet he mamm

Un jour qu'elle se promenait dans la campagne d'un pays qui s'appelait Leslannou, elle fut brusquement interrompue dans sa rêverie par sa maman qui remarquait :

"Delphine ! ton chien est à l'arrêt ! "

Elle tourna la tête et en effet.

Intriguée elle s'approcha lentement de son chien.

Elle lui parlait doucement tout en s'avançant à pas feutrés.

Que vois-tu là mon grand ?

Le chien ne bougeait pas.

Les colimaçons qui étaient là dans l'herbe, dressaient leurs antennes, curieux de la scène.

Delphine tourna le regard vers l'endroit que fixaient les prunelles du chien. Soudain elle vit.

Une petite buse, tremblante, se blottissait tout contre une touffe d'herbe. Effrayée elle se disait qu'elle allait être dévorée par cette grosse bête. Elle avait tellement peur qu'elle ne se souvenait plus comment voler.

Delphine s'approcha encore avec un air de confiance. Delphine s'occupe beaucoup des malades Elle savait comment faire et savait aussi que son chien lui obéissait toujours.

La petite buse s'accrocha de tout son possible à ce regard si doux. Elle respira profondément comme le lui avait appris sa maman quand elle avait peur de la nuit, parfois.

Alors Delphine, à gestes mesurés, tendit les bras et mit lentement ses mains en corolle.

En voyant les doigts délicats s'approcher, elle se souvint de sa maman qui déployait le bout de ses ailes et la caressait parfois au fond du nid. Elle ferma les yeux. Alors Delphine la cueillit comme on cueille une fleur d'eau. Notre petite buse fit alors une chose étonnante. Elle ne se débattit pas.

Bien au contraire, dès qu'elle sentit les mains chaudes de Delphine, elle lui fit confiance. Elle fit frémir ses plumes et se cala un peu plus comme le font les enfants quand ils se blottissent dans leur couette, la nuit venue.

La petite buse qui avait perdu sa maman.

Une histoire presque vraie comme tous les contes de la Virgule. A raconter dans le noir de la nuit de préférence.

Il était une fois une grande fille qui s'appelait Delphine.

Elle se laissa aller au voyage que lui proposait Delphine.

Delphine était perplexe. Que faire ?

Une idée germa. Elle emmena sa protégée à la volière d'Audierne.

Hennezh zo un istor damwir evel an holl gontadennoù ar Virgulenn. Mat da gontañ e teñvalijenn an noz, kentoc'h.

Ur wech e oa ur plac'h vras Delfin hec'h anv.

Un deiz ma oa o pourmen el lec'h e vez graet Leslannou anezhañ e voe torret trumm he sorc'henn. He vamm a oa o c'hervel anezhi a-bell.

« Delfin ! Drafet eo da gi » a hope-hi o klask sachañ evezh he merc'h warni.

Treñ a reas he fenn hag evit gwir...

Lakaet en amzivin e tostaas goustadik, a-bazhoù-kazh, d'he c'hi.

Petra a weles-te aze ?

Ar c'hi a chome difiñv.

Ar melc'hwed-krogennek an trowardroioù a save uhel o skourroù, c'hoant bras dezhe moarvat gouzout hiroc'h.

Delfin a droas he selloù etrezek ar plas e parea ibilioù-lagad ar c'hi warnañ.

Ur vaouig a oa, krenus holl, souchet ouzh ur bouchad geot. Spontet, e soñje dezhi bezañ plaouiet gant al loen bras. Ken spouronet e oa ma n'halle ket kaout soñj penaos nijal kuit ken.

Fiziañs enni e tostaas Delfin (Ober a ra kalz war-dro ar glañvourien). Gouzout mat a rae penaos ober hag eürusamant ar c'hi oa sentus outi ingal.

Al labousig a sellas ouzh daoulagad flour Delfin, tennañ a reas hec'h anal evel ma oa bet desket dezhi ober pa oa enkrezet gant an noz ; ar pezh a c'hoarveze a-wechoù.

Neuze Delfin, oc'h espern he jestroù, a astennas he divrec'h hag e vodas he daouarn d'ober evel kurunnennig ur vleunienn.

O welout ar bizied mistr o tostaat e teuas da memor al labousig, skeudenn he mamm a astenne he divaskell evit he flourañ e foñs an neizh. Neuze e serras he daoulagad ha Delfin he dapas ar c'hwekañ ma c'halle.

Souezhusañ tra, ar vaouig ne zifretas ket. Ar c'hontrefed mik a voe. Adal ma santas tommder daouarn Delfin, leun a fiziañs enni, e tiswalc'has hag e kavas he flas diouzhtu, par d'ur bugel oc'h en em silañ er gwele.

Là elle rencontra un homme qui lui dit qu'il ne pouvait la garder à cause d'une épidémie qui sévissait alors.

Delphine était déçue.

"Ne vous inquiétez pas Madame, dit l'homme, je vais vous préparer un peu de nourriture humide, vous allez lui faire un petit nid chaud avec un vieux pull, pour cette nuit, et vous la remettrez demain exactement à l'endroit où vous l'avez trouvée".

A ce moment, Il raconta à Delphine ce qui, probablement, allait se produire :

"De son cocon d'herbe, elle appellera car après avoir bien mangé et dormi, elle aura retrouvé quelques forces. La maman vole certainement encore dans les parages, pendant des heures et des jours, à la recherche de son poussin comme le font toutes les mamans du monde quand elles ont perdu leur petit. Elle guette, inquiète, peut-être cachée au coeur d'un chêne.

Dès qu'elle entendra son oisillon l'appeler, elle lui répondra. De son vol lourd et lent elle descendra. Alors le bébé reprendra confiance en voyant sa mère battre des ailes à son approche. A l'ombre de sa géante elle se souviendra soudain comment s'élever."

Delphine fit tout cela.

Elle déposa. Elle s'éloigna. Elle attendit.

L'oisillon s'égosillait.

Quelques longues minutes plus tard le miracle se produisit. Une grande planeuse se laissa couler du coin d'un chêne puis se mit en vol stationnaire..

Sa fille alors battit des ailes, hésita puis s'éleva à la rencontre de sa mère.

Le papa buse attendait là-haut. Une délicieuse petite souris dans ses serres.

Delphine regarda longtemps les oiseaux s'éloigner dans l'air calme. Elle eut l'impression alors que la petite buse se retournait et lui faisait un petit coucou du bout de son aile gauche. Mais là, Delphine n'en est pas sûre, les oiseaux étaient si loin et aussi parce que deux grosses larmes perlaient sous ses paupières. Elle ne voyait pas bien.

Elle était émue.

Depuis, quand elle se lève, le matin, Delphine regarde toujours le ciel.

Après toute cette histoire, Delphine songea bien à la raconter comme si elle était inventée par la maman buse.

Mais elle se reprit aussitôt en se disant qu'il fallait d'abord qu'elle étudie tous les jurons du Capitaine Haddock et remit son projet à plus tard.

Delphine Jean Philippe

Eno e kejas gant un den a lavaras n'hallfe ket mi-rout ur poñsin gant ur c'hleñved-red an evned a rae e reuz d'ar c'houlz-se.

Dipitet e voe Delfin.

Chomit dinec'h itron emezañ, emañ o vont da fardañ un nebeud boued gleb. Prientiñ a reot un neizh tomm gant ur stammenn gozh a servijo, en noz-mañ da wele, ha warc'hoazh e lakaot anezhi el lec'h resis ho poa hi c'havout. Kontañ a reas ar pezh, sur awalc'h, e tegouezhfe. Eus he zoull geot e hopo rak goude bezañ debret ha kousket e vo deuet nerzh en-dro enni. Ar vamm hag a zo o c'he-dal eno c'hoazh a glevo hag a responto d'hec'h evnig. Diskenn a raio. Neuze, ar babig e teuo fiziañs ennañ hag o welout skouer vat e vamm e ouezo, a-greiz-holl, penaos nijal.

Delfin a reas kement-mañ ; posañ al loen, pellaat, gortoz. Dic'hargadenniñ a rae al labous.

Ur pennadig goude e c'hoarvezas ar burzhud. Ar blaverez vras a riklas a-ziwar ur wezenn derv ha chom a reas a-sonn d'he hini vihan. Diaskellañ a reas houmañ, a dermas ur pennadig ha pignas da gaout he mamm, en diwezh ! An tad, eus e du, a c'hortoze en neñv, ul logodennig saurus en e grabannoù.

Delfin a heulias pell, dre sell, al laboused en aer sioul. Seblantout a reas dezhi e oa ar vaouig o sel-lout outi en ur ober ur sin gant hec'h askell gleiz. Delfin koulskoude ne oa ket sur peogwir ne wele ket mat gant an dour a oa deuet en he daoulagad, ken fromet ma oa.

Abae se, bemdez beure e vez sellet ouzh an oabl ganti betek-gouzout... An istor-mañ e c'hallfe bezañ bet kontet deoc'h evel-ma oa bet ar vamm vaou o komz met, gwelloc'h e kavas Delfin chom hep hen ober ; Ret e vize bet dezhi deskiñ an holl gerioù gros ar c'habiten Haddock ha se n'eo ket gwall zereat!

Brezhoneg gant
Philippe Saouzanet.



La Perdrix



Cette année a été une année de changement pour la société de chasse la perdrix. En effet après 10 années passé à la tête de la société, **Roger a souhaité passer la main**. Pour le remercier de son investissement le nouveau bureau a souhaité le mettre à l'honneur en organisant la **remise d'une médaille par la fédération des chasseurs du Finistère** lors du repas de remerciement des Bénévoles ayant œuvré lors de notre fête de la chasse. Ce repas nous a permis d'honorer nos bénévoles pour leur accompagnement dans le bon déroulement de notre fête.

La société la Perdrix œuvre pleinement à la **régulation des espèces nuisibles** sur la commune, notamment les sangliers dont la population est en pleine expansion. Nous œuvrons tout en long de l'année par la mise en place de **tir d'été**, de **battues** lors de journée de recherche mais aussi par des battues organisées lors de signalement fait par les agriculteurs de notre commune durant leurs récoltes. Ces signalements ont permis les prélèvements de 5 sangliers. Nous invitons encore nos agriculteurs et les habitants de la commune à nous signaler la présence de suidés afin de permettre leurs régulations.

Pour se faire n'hésitez pas à contacter les membres de la société et son nouveau bureau composé de :

- > Benjamin Goraguer président
- > Philippe Lannou secrétaire
- > Roger Goraguer trésorier

Bien à vous en saint Hubert



Goulien Patrimoine



L'association Goulien Patrimoine vous souhaite une très bonne année ! L'année 2024 fut très riche en projets et en collaborations.

L'intérêt porté aux **réunions Histoire et Généalogie** est toujours au rendez-vous, elles sont animées **tous les seconds samedis du mois** par Thierry et André Kervarec de l'association Amzer Gwechall de Pouldergat. De nombreux thèmes ont pu être abordés comme **l'histoire de la commune et des villages**, la **recherche généalogique**, l'étude des bases de données, du **cadastre napoléonien** et de **photos anciennes**.

Les **chantiers** qui se sont tenus ont permis d'entretenir le lavoir de Kermaden, celui de Lenn ar Zant en prévision de la balade contée de l'association Strollad la Obra ainsi que les fontaines et murets de la chapelle Saint-Laurent. Les chaises et bancs de la chapelle ont également pu être renforcés et traités. La chapelle a pu accueillir en juin le CAUE (Conseil d'Architecture, d'Urbanisme et de l'Environnement) et Fabien Serre pour une formation en réparation et montage des murs en pierre sèche. L'édifice est entouré de ces murs qui étaient écroulés sur certains endroits. Une participation de 25 personnes a été notée et l'événement fut très apprécié.



Le **festival Entrelac** s'est tenu une nouvelle fois à la chapelle le vendredi 26 juillet. Il était possible d'assister à des concerts de jazz, d'accordéon diatonique, de percussions, de gadulka ou encore de cornemuse en extérieur ou en intérieur avec une restauration à proximité.

Les **journées du Patrimoine du 21 et 22 septembre** furent très riches pour la commune. Un circuit de marche a été réalisé entre Goulien et Primelin, en liaison avec l'association Herez Prevel, afin de découvrir les **points remarquables rénovés**, tels que les lavoirs, les fontaines, les ponts... Cela permettait de passer par l'historique Pont Cadiou, fraîchement rénové et inauguré, la « frontière » entre les deux communes. Le moulin de Kergonvan, l'église paroissiale ainsi que la chapelle Saint-Laurent ont été ouverts à cette occasion. Cette dernière bénéficie actuellement de travaux importants.



La **cérémonie du 11 novembre** a été l'occasion d'accueillir sur la commune la Société des Membres de la Légion d'Honneur et l'association Ar Zénith. Une exposition a également été réalisée à propos des membres gouliénois de la Légion d'Honneur et de la libération en 1944, avec l'aide de textes et photos archivistiques. Cette exposition a été saluée et a pu être consultable à la mairie du 12 novembre au 31 décembre.

De **nouveaux projets sont à venir pour 2025**, toujours dans la convivialité et le goût du patrimoine, n'hésitez pas à rejoindre l'association ou à participer à nos actions.



13
Un grand merci à tous les bénévoles et intervenants. Bloavezh Mad !

La vie paroissiale

Mariages :

Le 13 Juillet, Alexandra LANNOU et Mickaël LE BERRE.

Obsèques religieuses :

Obsèques célébrées en l'église de Goulien depuis le début de l'été :

Le 2 juillet : Anna GORAGUER

Le 1^{er} août : Jean Guillaume DONNART

Pour l'organisation d'obsèques vous pouvez contacter :

Marie-Hélène Dehapiot tél : 02 29 40 61 91

Daniel Dréau tél : 02 98 70 14 00

Les pardons de l'été :

Le Pardon de Saint Gouleven a eu lieu le samedi 20 juillet avec l'imposition traditionnelle de la cloche du Saint –Patron de GOULIEN au-dessus de la tête des fidèles. Celui de Notre-Dame de Bonne Nouvelle, que présidait le Père Jo POULHAZAN, s'est déroulé le samedi 10 août en la chapelle Saint Laurent.

Ouverture de l'église paroissiale:

L'église Saint Gouleven est ouverte le weekend de 10h à 18h durant l'hiver et tous les jours pendant les vacances scolaires.

Accueil de la Communauté Chrétienne Locale au 'Vieux Maison ' 3 place de l'église à Pont-Croix le mercredi, le jeudi et le samedi de 11h à 12h. Tél.02 98 75 03 84.

Pour tout savoir sur votre paroisse (actualités, agenda, horaire et lieu des messes...) rendez-vous sur le site Paroisse St Tugdual : www.paroissesaintugdual.fr



Tous les ans les visiteurs viennent découvrir la crèche de Noël de l'église paroissiale

Strollad la Obra



L'association Strollad la Obra propose de **nombreuses activités sur le Cap Sizun**, et notamment des **ateliers dans le cadre des vacances scolaires, à Goulien !**

Les jeunes ont déjà pu vivre de nombreuses animations comme des ateliers artistiques où ils ont pu expérimenter la **linogravure**, créer des monstres en **poterie** ou encore dessiner de délicates **fleurs à l'aquarelle** ! Nos adolescents ont également pu **cuisiner** de nombreux goûters et autres plats salés afin de se régaler ! Nous avons également profité des lieux pour faire des après-midis et soirées **films** afin de découvrir le 7^e art !

Toutes ces aventures continuent en 2025 ! Pour toutes informations et renseignements complémentaires, vous pouvez

joindre Aleksandra à jeunesse@laobra.bzh ou au 06 44 85 64 07.

Depuis presque dix ans, l'association Strollad La Obra propose aux jeunes Capistes des **séjours interculturels en Bretagne, Allemagne, Espagne et Grèce...**

Ces échanges permettent à un petit groupe de jeunes de chaque pays de se retrouver et d'échanger autour d'un thème d'actualité et d'une ou plusieurs pratiques artistiques.

Les séjours sont l'occasion de découvrir de nouvelles cultures, de nouvelles langues et sont accompagnés par des professionnels, les bilingues, voire trilingues.

Pour plus d'information sur les séjours interculturels 2025 (thèmes, phases au sein du cycle d'échanges, etc.) voir le document téléchargeable sur le site de La Obra



La **ludothèque Ti C'hoari** est itinérante sur toutes les communes du Cap-Sizun, et sera encore trois fois présente sur Goulien jusqu'à fin juin. Voici les nouvelles dates du C'hoari Tour :

les **mercredis de 14h30-16h30 à la salle Kerros - 15 janvier, 19 mars et 14 mai**

Deux heures de jeux pour se retrouver entre voisin.e.s, en famille ou entre ami.e.s pour découvrir de nouveaux jeux de société.

Vous pouvez venir sur les dates du C'hoari Tour gratuitement et sans inscription. C'est ouvert à tous.te.s



Bibliothèque Christian Pelras



Animations passées:

* Projet "Fabuleux animaux" en partenariat avec l'autrice/illustratrice Claire Lebourg, les bibliothèques du Cap-Sizun et la communauté des communes.

* Vente de livres au profit du **Téléthon** pour un peu plus de 200€



Atelier de pratique artistique animé par Sophie Léon, bénévole à la bibliothèque pendant les vacances de Toussaint pour 15 enfants et parents, suivi d'un goûter.



Accueil des enfants de la crèche Ti Câlins pour l'exposition interactive installée dans la bibliothèque les trois dernières semaines d'octobre



Atelier de pratique artistique animé par Claire Lebourg l'été dernier pour 10 enfants et parents



Animation à venir:

Participation, comme en 2023, au **prix des lecteurs des médiathèques** du Finistère: "Du Vent dans les BD"

"Vous êtes invités à venir découvrir, emprunter et lire les sélections:

4 BD enfants, 4 BD ados et 4 BD adultes, entre janvier et mai;

puis à voter pour votre préférée!"

Rappel des horaires d'ouverture:

Mercredi de 16h à 18h

Samedi de 10 à 12h – de 14h à 16h

Prix de l'adhésion 10€ par famille.

Tous les 4 mois, les bénévoles se rendent à la bibliothèque du Finistère, à Quimper pour échanger plus de 200 livres, 100 CD et 100 DVD. Vous pouvez leur faire part de vos envies de lecture! Et pour les impatients, une navette nous apporte nos demandes une fois par mois.

Grimpe d'Arbres à Goulien



Un projet de Grimpe d'Arbres a eu lieu pour la première fois à la chapelle St Laurent de Goulien, au mois d'août dernier.

© Strollad la Obra et Communauté de Communes du Cap Sizun

Menée par Ophélie Brunet, habitante de Goulien et salariée de l'**association de grimpe d'arbres, l'Arbonambule**, 5 structures ont pu bénéficier de ce projet : Cap Sizun Animation avec des enfants entre 6 et 8 ans lors d'un séjour Nature, l'Ulamir du Goyen, La Obra de Pont-Croix et l'Espace Jeunes de Pont l'Abbé avec des adolescents entre 11 et 17 ans, ainsi que la MJC de Douarnenez avec des jeunes et des familles.

En tout, plus de 70 personnes ont pu découvrir cette pratique sportive qui allie le **naturaliste à l'artistique**. Ils et elles ont pu découvrir différentes **techniques de grimpe** et de **danse voltige** entre les hêtres imposants, et les érables et tilleuls accueillants autour de la chapelle. C'était l'opportunité de goûter à "**l'arbrosenteur** », cette sensation particulière d'être en suspension dans l'arbre, ainsi que de visiter différents étages de l'arbre jusqu'à la canopée.

L'objectif de la grimpe d'arbres est de **sensibiliser à l'environnement et au vivant, tout en s'amusant**. De mieux comprendre comment fonctionne le végétal, ainsi que les écosystèmes et leurs multiples partenariats, comme la symbiose entre les champignons et les racines des arbres, le fameux « Internet de la forêt » découvert par l'écologue canadienne Suzanne Simard.



Les jeunes et les familles ayant participé à la découverte des arbres superbes de Lannourec étaient ravi.e.s. D'autres projets pourraient naître en 2025 sur ce site propice à la découverte de la nature et au partage de belles émotions.

Plus d'infos sur la grimpe d'arbres : www.larbonambule.com

© Strollad la Obra et Communauté de Communes du Cap Sizun

Compostage > 60 € offerts !

**S'y
mettre!**

La communauté de communes du Cap-Sizun offre 60 € (par an et par foyer) sur la location d'un broyeur ou la prestation de broyage par un professionnel.

Trouvez un partenaire près de chez vous : www.cap-sizun.bzh ou contactez le service prévention des déchets 06 34 19 32 53.



> Le compostage ça s'apprend !

Tous les mois, nous vous livrons tous les secrets d'un compost réussi. A l'issue de la petite formation de 30 mn, bénéficiez d'un **composteur à tarif réduit**.

Rendez-vous tous les **1ers mardis du mois à 17h30** au Centre technique communautaire à Toulboën, à Pont-Croix. Inscription conseillée au 02 98 70 16 00 ou prevention-dechets@cap-sizun.fr

S'y mettre c'est un site web qui propose des astuces disponibles à tout moment pour avancer petit à petit vers un style de vie durable
→ symettre.bzh

Astuces à découvrir également sur Facebook, Youtube et Instagram



Global Stretching Actif

Pour passer une année 2025 toute en souplesse, l'association Cap Sizun - Stretching Global, tout juste créée, propose des cours hebdomadaires de Stretching Global Actif (SGA) à Goulien. Le SGA est un cours collectif **d'étirements** qui est né de la **Rééducation Posturale Globale**, une méthode de thérapie manuelle utilisée par certains **kinésithérapeutes**.

Tout au long de la séance, l'accent est porté sur la **respiration** afin d'assouplir le thorax, en premier lieu. Puis l'installation douce et progressive dans une **posture d'étirement** permettra de mettre en **tension une chaîne musculaire complète** (un ensemble de muscles travaillant ensemble). La posture peut être adaptée en fonction des possibilités des participants. Une fois la mise en tension effectuée, un **relâchement profond** est obtenu par des contractions très légères et brèves des muscles étirés. Chaque séance s'articule autour de deux postures uniquement, qui varient chaque mois.

A mesure des séances, la **respiration se fait plus fluide et plus ample** et nous ressentons plus de **confort dans les articulations et les muscles**, chaque mouvement de la vie quotidienne se fait plus facilement. La **détente** et le **bien-être** donné par l'étirement du corps et l'exercice respiratoire est aussi très apprécié! La souplesse est améliorée et donne du **confort de vie au quotidien**. Cela permet aussi d'améliorer sa santé et de prévenir les blessures parfois liées à un travail très sollicitant et répétitif. Le SGA est également utilisé dans plusieurs pays pour le sport amateur ou haut-niveau afin d'augmenter la performance sportive et prévenir les blessures.

Les séances ont lieu le **lundi à 18h30 et le mardi à 10h30 à la salle communale de Goulien**. Chacun vient avec son tapis de gymnastique et des vêtements souples. Les séances sont limitées à 10 participants. Si vous souhaitez nous rejoindre ou obtenir plus d'information, contactez

Rozenn au 07 49 45 22 52.

Transport solidaire



Mise en place d'un transport solidaire dans le Cap Sizun avec l'association Atchoum Mobilité Village

La Communauté de Communes Cap Sizun – Pointe du Raz est lauréate de l'axe 3 « Développement des mobilités durables en zone rurale » du Fonds Vert dans le cadre de ce projet.

Les objectifs :

Apporter une **solution au manque de mobilité en milieu rural** en complétant les services existants (transports en commun, covoiturage, taxis, liaisons douces).

Faciliter l'accès aux commerces, services et loisirs pour **réduire l'isolement social et le repli sur soi des personnes les plus précaires.**

Créer du lien social sur le territoire en mettant en relation des passagers et des conducteurs solidaires.

Le fonctionnement :

C'est une **solution de transport à la demande en porte-à-porte pour des déplacements courts et ponctuels** : la personne est récupérée à proximité de son domicile et déposée à l'adresse de son rendez-vous.

Des personnes ayant besoin de se déplacer font remonter leur besoin à la plateforme Atchoum par téléphone ou sur le site internet dédié.

Atchoum sollicite des conducteurs volontaires, inscrits en amont, pour transmettre la demande de trajet. Après acceptation d'un conducteur, Atchoum informe le bénéficiaire qu'un conducteur est disponible pour la conduire.



Le trajet est réalisé et le conducteur est indemnisé pour couvrir les frais engagés.

Pour ne pas créer de concurrence avec d'autres transports, **ce service s'adresse à des trajets courts et est limité aux déplacements entre les dix communes du Cap Sizun.**

Un service pour :

Les personnes âgées en perte d'autonomie
Les personnes démunies sans solution de mobilité

Coût du service pour l'usager :

Le passager doit indemniser le conducteur :

Trajet de 11km maximum : forfait de 3,75€

Trajet supérieur à 11km : 0,32€/km

L'indemnisation se fait par carte bancaire depuis le site internet d'Atchoum ou par des tickets mobilité Atchoum d'une valeur unitaire de 1,25€. Ils sont vendus par carnet de 10 tickets à l'office de tourisme d'Audierne.

L'objectif étant de favoriser la mobilité des plus précaires et le lien social, **le passager peut bénéficier de la gratuité du trajet en cas de situation de fragilité** (isolement géographique ou social préoccupant, âge avancé, ressources financières faibles...).

Les **usagers pouvant bénéficier de la gratuité des trajets sont identifiés par les communes et les acteurs sociaux qui peuvent leur remettre des tickets mobilités à titre gracieux.** Ces tickets sont achetés par la Communauté de communes et remis sur demande aux communes.

Goulien Sports

Équipe A : Division 2

Ils sont 2^{ème} au championnat à 5 points du premier la Stella Maris C.
✓ 5 Victoires
↔ 3 Nuls
✗ 1 Défaite

L'équipe fanion est la 5^{ème} attaque du groupe et la deuxième meilleure défense.
L'équipe A reste invaincue à domicile !

Équipe B : Division 4

Ils sont aussi 2^{ème} de leur poule à 2 points du premier, Quimper Portugais B.
✓ 6 Victoire
↔ 1 Nul
✗ 1 Défaite

L'équipe réserve est la 3^{ème} attaque et défense de cette poule.
L'équipe B reste invaincue à domicile !

GOULIEN RAVIVE LA FLAMME

Après une saison 2023-2024 très compliquée avec une descente en 2^{ème} Division, le club de Goulien Sports est reparti début juillet sur un nouveau cycle avec au commandement de l'équipe A SACHA KEROUEDAN, YOHAN LUCAS et LAURENT MAGADUR, et pour l'équipe B ALAN LE CORRE, MATTHIEU CLAQUIN et ANTHONY SAOUZANET.

L'arrivée d'une quinzaine de nouveaux joueurs a permis d'étoffer un effectif restreint la saison passée. Le très bon travail des coaches et l'assiduité aux entraînements des joueurs permettent aux 2 équipes d'obtenir une 2^{ème} place au classement de leur championnat en cette fin d'année.

Avec le retour des blessés en début janvier, le club espère continuer sur cette bonne lancée et surtout garder cette bonne ambiance.



Lors du dernier match de l'année, le CA a souhaité remercier les coaches du très bon travail effectué en ce début saison en leur remettant une parka au couleur du club, et en offrant un petit apéritif aux bénévoles, joueurs et supporters.

Tout ce beau monde s'est retrouvé à la salle communale pour fêter la nouvelle année sportive 2024 le 25 janvier.

Remise de doudoune pour les nouveaux coaches, accompagnés du président Fabien Danzé, Yohan Lucas (Équipe A), Sacha Kerouedan (Équipe A) et Alan Le Corre (Équipe B).

MONDIAL PUPILLES CAP-SIZUN



L'édition 2024 du mondial pupilles a été un véritable succès, marquée par une forte affluence et des moments mémorables.

Cet évènement, qui célèbre les jeunes talents du football, a su attirer un public nombreux et passionné, renforçant ainsi son rayonnement autour du sport.

Évènement attendu avec impatience par nos jeunes joueurs (11 et 12 ans) du CAP SIZUN. Ce tournoi de football leur permet de se confronter aux équipes Nationales et internationales.

Pendant 3 jours, sous le soleil, le stade de Kermaléro Primelin rarement utilisé pendant l'année, a connu l'effervescence.

Nous souhaitons conserver cette belle dynamique à l'aube de cette 36ème édition, à ce grand rassemblement international de la jeunesse dans le Cap Sizun sans renier les fondamentaux du Mondial pupilles à savoir la fraternité entre les peuples, la solidarité et les échanges entre les enfants venus d'horizons et de pays différents.



Une très belle affluence

Cette année, le mondial pupilles a connu une affluence exceptionnelle, dépassant nos attentes. Les spectateurs venus de tout le Cap-Sizun, ont pu encourager les jeunes footballeurs tout au long de la compétition. Le stade était très animé, créant une ambiance festive et chaleureuse qui a ravi petits et grands.

Un site embelli pour l'évènement

A l'occasion de son 35ème anniversaire, le Mondial Pupilles a également fait peau neuve. Des efforts ont été déployés pour embellir le site de la compétition. De nouvelles infrastructures (chapiteau en « dur », chalets, remorque lave-vaisselle de la

Communauté des communes) ont été installées pour accueillir les équipes et le public dans les meilleures conditions. Cet embellissement a contribué à faire de cet anniversaire un moment mémorable pour tous les participants et les visiteurs.

Des Finalistes de talent : Fleury et Nantes

Les équipes de Fleury et Nantes se sont distinguées en atteignant la finale et en se qualifiant pour les ¼ finales à Plomelin, montrant une belle détermination et un jeu de qualité tout le long du tournoi.

La Sélection du cap Sizun termine 6ème au classement à Primelin et se classe 2ème sur les huit sélections dépendant du centre de Plomelin.

L'après-midi, les jeunes footballeurs ont visité le cap Sizun. La destination de la Pointe du Raz pour les uns tandis que ceux de Bailly-Noisy, Nantes et Plumeriadec embarquaient pour une sortie en mer sur la vedette de la SNSM.

Que tous nos partenaires, (le réseau économique du Cap-Sizun a bien répondu à nos sollicitations, merci à eux), bénévoles, familles d'accueil, collectivités locales soient remerciés pour cette 35ème édition.

Le Mondial Pupilles 2024 restera gravé dans les mémoires pour son ambiance dynamique, sa belle organisation et la qualité des équipes participant à l'évènement. L'édition de cette année a su capturer l'esprit du football jeunesse, et nous préparons déjà avec enthousiasme la prochaine édition, espérant encore surpasser ce succès.

L'édition 2025 « En route pour la 36ème édition »

- La 36ème édition du Mondial pupilles se déroulera du jeudi 29 Mai au dimanche 1 juin 2025.

Le tirage du Mondial 2025 se déroulera le vendredi 31 janvier 2025 à Plogastel St Germain.

Que cette édition 2025 soit la fête du foot et des enfants,

Tournoi de pétanque



Tournoi Inter Bars Cap Sizun 2024 – Le Daiquiri performe

Comme chaque année durant le mois de juillet se déroule un tournoi de pétanque qui réunit tous les bars du Cap Sizun.

Ce tournoi se déroule au boulodrome d'Audierne sur une journée.

Cette année le Daiquiri a fini second du tournoi et a bien représenté les couleurs de Goulien.

Si l'année prochaine vous voulez participer, **inscrivez vous courant juin** directement au Daiquiri.

Le Daiquiri, à cette occasion remercie notre sponsor les cafés **Savina** qui ont offert les magnifiques Tee Shirt.

Octobre rose



Les dons ont été distribués ainsi:

1 000€ pour La Ligue , 2 000€ pour le Service Oncologie de L'hôpital de Douarnenez et 2 250€ au KIS de Quimper

Archives

Goulien

18 mai 1989

Goulien-Sports La création de l'Entente Goulien-Cléden différée

La question la plus importante débattue au cours de l'assemblée générale, tenue vendredi en mairie par Goulien-Sports, concernait la fusion des équipes de Goulien et Cléden proposée par l'Etoile sportive du Cap de Cléden-Cap-Sizun. Comme base de discussion, il était envisagé la formation en commun d'une équipe A et d'une équipe C qui auraient disputé leurs matches à Cléden et d'une équipe B et d'une équipe C qui auraient évolué à Goulien.

Après avoir bien pesé le pour et le contre de cette proposition, l'assistance à l'unanimité la rejetait, estimant le mariage prématuré et les règles pas assez définies.

**Le bilan :
l'équipe fanion
en promotion 1^{er} D**

M. Claude Kerloch, président, M. Jean Goraguer, vice-président, M. Roger Goraguer, secrétaire, et M. Jean Kerloch, trésorier, sont maintenus au bureau. Ils évoquaient les activités et bilans de la saison sportive.

L'équipe A, après quatre années passées en deuxième division, termine cette année à la deuxième place de son groupe et accède à la promotion première division. Cette équipe, après avoir rencontré quelques difficultés au cours de la poule aller, s'est très bien rachetée au cours de la poule retour.

L'équipe B, formée de jeunes essentiellement, termine à la quatrième place de la troisième division.

Des satisfactions : pas de départs connus, trois ou quatre entrées de joueurs espérés, des finances saines, un bon esprit sportif et des résultats très satisfaisants dans l'ensemble.

Nombre de licenciés actuellement : 35; nombre de dirigeants dix; nombre de spectateurs en légère diminution; le record a été enregistré à l'occasion du derby Plogoff-Goulien.

Projet : tournoi de sixte le 28 juin suivi d'un feu de Saint-Jean et d'un bal populaire.

Goulien

18 octobre 1989

Repas des anciens Tout finit par des chansons



Le doyenne

Soixante-six convives étaient présents à l'Embuscade, pour le repas des anciens offert par la municipalité. Mme Marie Moan (96 ans) était la doyenne de l'assemblée et de la commune, alors que, du côté masculin, Jean-Marie Guéré et Yvon Urcon n'effleuraient pas leurs 65 ans. Le plus jeune non plus, car il n'aura que 70 ans en fin d'année, était Jean Kerloch, de Ferrus.

Chants bretons et... français ont animé le repas, avec l'école de musique du Cap n'entraînant pas les uns et les autres.

70 convives au repas des anciens



Le doyenne, Mme Marie Moan

31 octobre 1991

Le repas annuel offert par le CCAS a réuni 70 convives dimanche après-midi au restaurant L'Embuscade, au bourg de Goulien. Aux côtés du maire, des conseillers municipaux et de leurs conjoints, on notait la présence de M. l'abbé Corda, recteur de Goulien et d'Esquibien, et dans l'assistance on saluait en particulier les doyennes, Mme Marie Moan, 90 ans, de Kerlata, et Jean-Marie Guéré, 87 ans, de Kérisit.

Au menu : potage, langue de bœuf/riz, rôti de veau, frites, salade, corbeille de fruits, gâteau, café.

Au plaisir de cette dégustation en commun, s'ajoutait celui des retrouvailles, des conversations et, bien évidemment, celui des anecdotes et des chansons.



Le doyen, Jean-Marie Guéré



Repas des anciens 2024

Goulien en images



11 novembre



Signature du legs de M. Louarn
Office de Saint Laurent de la Salanque



Convention avec la fondation du Patrimoine



Spectacle la Obra



Goulien en images



Ti Felix



Médaille du mérite agricole

Goulien en images



Nouveau chalet au stade de Kerros



Pont Cadiou



Après



Avant



Lavoir de Kermaden



Goulien en images

Exposition Lourdes à Lannourec



Muret de la chapelle



Fontaine Stang Hir



Après le ménage—avant les travaux de restauration



Goulien en images



Repas des aînés



Equipe A—Goulien Sports



Restaurant Le Goyen



Goulien en images



Halloween



Mondial pupilles



Téléthon



Le club du mercredi



Pause goûter après l'atelier aquarelle

Bien vivre ensemble

Les récentes tempêtes ont montré tous les risques que présente une proximité trop forte de la **végétation aux réseaux de distribution électrique et téléphonique**. Les branches d'un arbre situées à proximité d'une ligne électrique sous tension peuvent devenir dangereuses dès qu'elles approchent à moins d'un mètre, elles peuvent provoquer des coupures de courant, la rupture de câbles fibre ou adsl. Il est donc nécessaire d'élaguer ou faire élaguer la végétation située à proximité des lignes électriques et ou téléphoniques.

L'élagage est à la charge du propriétaire ou occupant du terrain où sont implantés des arbres, le **propriétaire est responsable de l'élagage** des branches qui surplombent le domaine public (trottoirs, routes, bas-côté, fossés). Il peut alors confier l'élagage à une entreprise spécialisée ou l'effectuer soi-même.



Dépôts sauvages:

Les dépôts sauvages sont interdits sur le territoire de la commune (notamment aux abords des conteneurs poubelles). Les déchetteries de Primelin et de Pont-Croix sont à votre disposition pour tout type de matériaux hors amiante (bois, matériaux, encombrants, huiles)

Bruits de voisinage:

Veillez à ne pas effectuer de travaux bruyants provoquant des nuisances anormales au voisinage

Déjections canines

Pour des raisons de propreté et d'hygiène, ne pas laisser votre chien faire ses déjections dans le bourg, à proximité des lieux de passage.



Un bouchon : un sourire

Association destinée à financer des fauteuils roulants pour des enfants handicapés.

Je suis un bouchon plastique de toutes sortes. Mon recyclage est utile à cette action : il faut 30 tonnes de bouchons pour faire un seul fauteuil.



Vous aviez l'habitude de déposer vos bouchons dans le collecteur sur les aires grillagées pour les bouteilles plastiques. Ces aires ont été retirées pour privilégier l'utilisation des sacs jaunes.



Vous pouvez désormais déposer vos bouchons en sacs à la **mairie**, à la **poste** ou directement chez Mme Georgette Donnart à Kervoën
MERCI DE VOTRE AIDE

Un peu d'humour



INFOS PRATIQUES

Horaires de la poste - Point I

02 98 70 22 42

Du lundi au vendredi Levée du courrier à **14h00**

9h00/12h00 13h30/15h30

Le samedi Levée du courrier à **10h00**

Horaires de la mairie

02 98 70 06 04

Lundi, mardi, jeudi, vendredi:

9h00/12h30 14h00/16h30

Mercredi : 9h00/12h00 Fermé le samedi

Les entreprises de la commune :

Atelier Ker Lin	Cours de couture, filage, tissage	Maison du vent	06 50 78 60 49
Brunet Ophélie	Shiatsu	26, Kerveguen	06 64 22 51 61
Cap'Hélix	Ferme hélicicole	2, Bréharadec	02 98 70 25 83
Carval Steven	Travaux-paysagiste, terrassement	5, Menez Gueguen	06 61 07 05 98
Commerce communal	Bar/Alimentation/Dépôt de pain	11, place de l'Eglise	09 67 77 11 42
De forge et de feu	Forgeron	3, Pont-Louis	06 71 71 04 96
Goraguer Julien	Travaux publics	5, lot.Menez Bihan	06.77.98.67.95
Harmonie surfboard	www.harmoniesurfboard.com	Le Bourg	07 78 86 64 80
Le Bras Gaëtan	Maçonnerie	2, Berivanel	02 98 75 02 85
Maletterre Romain	Maintenance informatique	4, Menez Bihan	07 70 06 46 20
Miossec-Devin M-P.	Infirmière DE	1, rue du Croissant	02 98 70 24 60
Pappe Jean-Pierre	Orgonite	7, venelle du Presbytère	07 78 68 72 12
Paujean Philippe	Couverture, maçonnerie	14, Kerguerriec	07 80 52 61 37
Perrin Morgane	Infirmière DE	1, rue du Croissant	02 98 70 24 60
Pascal Taxi	Taxi 7/7 24/24	Le Bourg	06 50 65 95 32
Quéré Christelle	Coach / Thérapeute	2, route du Croissant	06.48.94.82.71
Segalen François	L'atelier - Mécanique	13, lot. Menez Bihan	06 37 10 09 17
Sers Camille	Electricien	3, Leslannou	07 86 20 99 30



PANNEAUPOCKET

Informe et Alerte les habitants

L'application qui alerte et informe en temps réel les habitants des événements de leur Commune, Intercommunalité, Ecole, Syndicat et Gendarmerie.

Tout l'écosystème de l'administré sur une seule et unique application : PanneauPocket

www.panneaupocket.com



Pour être informé de tout ce qui se passe à Goulien:

Le site goulien.fr:
<https://goulien.fr/Panneau-pocket>:
 Déjà 343 abonnés (238 ont placé Goulien en super favori pour Goulien

Horaires Daïquiri

09 67 77 11 42

	Matin		APM	
Lundi	8H	12h30	17H	19H
Mardi	8H	12h30	17H	19H
Mercredi	8H	12h30	17H	19H
Jeudi	8H	12h30	17H	19H
Vendredi	8H	12h30	17H	23H
Samedi	8H	12h30	18H	23H
Dimanche	8H	13h	18H	23H